



وزارة الإسكان والمرافق والمجتمعات العمرانية

Ministry of Housing, Utilities and Urban Communities



الهيئة العامة لتعاونيات البناء والإسكان

General Authority for Building
and Housing Cooperatives



كراسة الشروط والإقرارات الخاصة بحجز الوحدات السكنية

موقع المشروع



الموقع الرسمي للهيئة



بمشروع الهيئة العاشر من رمضان

٤٤ وحدة سكنية

ثمن الكراسة : ٥٠٠ جنيه

المحتويات

مقدمة

الاشتراطات العامة للحجز بالمشروع

الإجراءات وأسلوب التقدم لدخول القرعة

موقع المشروع وطرق الوصول

موقع العمارات السكنية المطروحة بالمخطط العام للمشروع

وصف العمارات ومواصفات التسليم

عدد الوحدات وأرقام قطع الأراضي والعمارات

صور الموقف التنفيذي للعمارات بالموقع

النماذج المعمارية والمساقط الأفقية

نظام السداد والشروط المالية

جداول نسب تميز الوحدات بالعمارات

إقرار بالإطلاع على الشروط المالية ونسب التميز واختيار نظام السداد

المقدمة

فى إطار السياسة العامة التى تنتهجها وزارة الإسكان والمرافق والمجتمعات العمرانية لتوفير السكن اللائق بسعر يتناسب مع جميع شرائح المجتمع.

يسر الهيئة العامة لتعاونيات البناء والإسكان أن تعلن عن فتح باب الحجز لعدد (٤٤) وحدة سكنية بمشروع " العاشر من رمضان " منفاذة وسيتم الإنتهاء من توصيل المرافق بنهاية عام ٢٠٢٦.

ويحتوى المشروع على منطقة خدمات تتوسط موقع المشروع تتكون من المبنى التجارى والإدارى والاجتماعى والمسجد والملاعب المفتوحة بالإضافة الى قطع أراضى استثمارية لأنشطة الخدمات.

كما أن نسبة المباني لا تزيد عن ٣٠٪ من المساحة الإجمالية للمشروع وباقي المساحة عبارة عن مسطحات خضراء وطرق داخلية بهدف تحقيق الراحة والرفاهية والتميز للمنتفعين بالمشروع.

وقد روعي عند طرح هذه الوحدات أن تكون بأسعار أقل من مثيلتها بالسوق العقارى، مع وجود أساليب سداد متعددة يتم اختيار أيا منها طبقاً لرغبة كل عميل على حده.

حفظ الله مصر وشعبها العظيم

وتحيا مصر حرة أيبه بسواعد أبنائها المخلصين

مع تحيات

الهيئة العامة لتعاونيات البناء والإسكان

الإشتراطات العامة :

يتم فتح باب شراء كراسات الشروط للوحدات المعلن عنها إعتباراً من يوم الاثنين الموافق ٢٠٢٦/٧/٦ حتى يوم الخميس الموافق ٢٠٢٦/٧/٣٠.

يتم تقديم الإقرار المرفق بالكراسة من صاحب الشأن شخصياً أو بتوكيل موثق بالشهر العقاري

يتم تخصيص الوحدات السكنية بنظام القرعة العلنية، وتعتبر نتيجة القرعة نهائية ولا يجوز تعديلها أو الاعتراض عليها.

يراعى عند ملئ بيانات طلب التقديم لدخول القرعة العلنية أن يذكر مساحة الوحدة

من يتعاقد على وحدة سكنية يلتزم باستعمالها للسكن له ولأسرته ويحظر عليه التصرف فيها بالبيع أو الإيجار أو تغيير نشاطها إلا بعد الحصول على موافقة كتابية صريحة من الهيئة ووفقاً للقواعد والشروط التي تضعها الهيئة في هذا الشأن مع التزامه باستخراج كافة التراخيص والتصاريح الإدارية اللازمة وفي حال مخالفة ذلك يفسخ العقد فوراً دون حاجة إلى تنبيه أو إنذار أو اتخاذ أي إجراء قانوني أو قضائي في هذا الشأن، وألا يكون قد سبق له الانتفاع بأي وحدة سكنية من الهيئة.

تابع: الاشتراطات العامة :

في حالة الفوز بوحدة سكنية يتم تقديم شيكات بنكية بقيمة الأقساط المستحقة، وعليها صحة توقيع من البنك.

في حالة تقدم أحد الفائزين بالقرعة العلنية بطلب لاسترداد المبالغ المالية المسددة يتم إلغاء الإجراءات ويخصم مبلغ ٤٠٠٠ جنيه + ١٪ مصروفات إدارية

في حالة استرداد المبالغ المالية المسددة لأي سبب يتم تقديم خطاب برقم الحساب البنكي الخاص بالعميل شخصياً والذي تم الحجز باسمه لتحويل المبالغ المستردة عليه وكذا أصل إيصالات السداد

يقر المتقدم للحجز بأنه قد عاين الوحدات المعروضة للبيع المعاينة التامة النافية للجهالة وأنه يقبل التعاقد عليها بحالتها وفي حالة تقديم الحاجز طلب لفسخ عقد الوحدة واسترداد مدفوعاته يحق للهيئة بالإضافة إلى ما ورد في البند السابع من الاشتراطات العامة أن يتم خصم مقابل انتفاع عن المدة من تاريخ العقد حتى تاريخ الفسخ

يعتبر الإعلان وكراسة الشروط جزء لا يتجزأ من عقد البيع ومكملان لأحكامه

الإجراءات وأسلوب التقدم لدخول القرعة

أولاً : بيانات المشروع :

المساحات المتاحة بالمشروع (٢م٩٥ ، ٢م١٠٠ ، ٢م١١٠ ، ٢م١١٥ ، ٢م١٢٥ ، ٢م١٣٠ ، ٢م١٤٠) تشمل حصّة الوحدة في الجراج على المشاع.

المساحات (٢م٩٥ ، ٢م١٠٠) بالدور الأرضي فقط، والمساحات (٢م١١٠ ، ٢م١١٥ ، ٢م١٢٥) بالأدوار الأرضي والمتكررة، والمساحات (٢م١٣٠ ، ٢م١٤٠) بالأدوار المتكررة فقط.

ثانياً : المستندات المطلوبة :

الإقرار الوارد بكراسة الشروط بعد ملئ كافة البيانات وتحديد المساحة المطلوب حجزها.

صورة بطاقة الرقم القومي لمقدم الطلب، مع تقديم الأصل للإطلاع عليه.

يتم سداد جدية دخول القرعة طبقاً للمساحة المطلوبة وترفق صورة إيصال السداد الصادر من الهيئة العامة لتعاونيات البناء والإسكان بمستندات الحجز.

تقديم توكيل حديث موثق بالشهر العقاري في حالة الحجز باسم شخص آخر.

تابع: الإجراءات وأسلوب التقديم لدخول القرعة

ثالثاً : التقديم للحجز :

١ يتم سداد جدية دخول القرعة طبقاً للمساحة المطلوبة، ويتم السداد بالفيزا أو أمر توريد بنكي، ويتم تسليم صورة إيصال السداد مع مستندات الحجز

٢ يتم تقديم المستندات عاليه بمقر الهيئة الرئيسي (٣ ش سمير عبد الرؤوف امتداد مكرم عبيد - م.نصر) اعتباراً من يوم الثلاثاء الموافق ٢٠٢٦/٧/٧ حتى يوم الخميس الموافق ٢٠٢٦/٧/٣٠.

٣ يتم الإعلان عن المستبعدين يوم الاثنين الموافق ٢٠٢٦/٨/٣.

رابعاً : موعد ومكان إجراء القرعة :

١ يتم إجراء القرعة في الساعة ١٢ ظهراً يوم الاثنين الموافق ٢٠٢٦/٨/١٧ بالقاعة الرئيسية بمبنى الهيئة الرئيسي بالعنوان: ٣ ش سمير عبد الرؤوف امتداد مكرم عبيد - مدينة نصر .

تابع : الإجراءات وأسلوب التقدم لدخول القرعة

خامساً : إجراءات القرعة :

١ يتم استقبال السادة المتقدمين للقرعة اعتباراً من الساعة ١٠ صباحاً بالمقر الرئيسي للهيئة.

٢ لا يسمح بدخول مرافقين لحضور القرعة ويستثنى من ذلك ذوي الاحتياجات الخاصة (مرافق واحد).

٣ يجوز للمتقدم لدخول القرعة توكيل شخص آخر لحضور القرعة (وكيلاً عنه) بموجب توكيل موثق من الشهر العقاري، على أن ينص فيه صراحة بالحضور واختيار الوحدة والعمارة واستلام خطاب التخصيص.

٤ من لم يحضر القرعة يتم استبعاده ويخصم منه ٢٪ مصروفات إدارية.

٥ يتم إجراء القرعة العلنية لكل مساحة على حده طبقاً للمساحة المدونة بطلب دخول القرعة ويتم الإعلان عن أسماء الفائزين ورقم الوحدة والعمارة التي فاز بها كل منهم.

تابع : الإجراءات وأسلوب التقدم لدخول القرعة

تابع: إجراءات القرعة :

٦ من يحضر القرعة ولم يصيبه الدور في الحصول على وحدة يتم رد مدفوعاته كاملة دون خصم، بناءً على طلب منه مرفق به خطاب بحسابه بالبنك الذي يرغب التحويل عليه.

٧ من يتقدم لاسترداد المبالغ المسددة لدخول القرعة قبل ميعاد إجرائها يتم استبعاده منها ويتم خصم ١٪ مصروفات إدارية

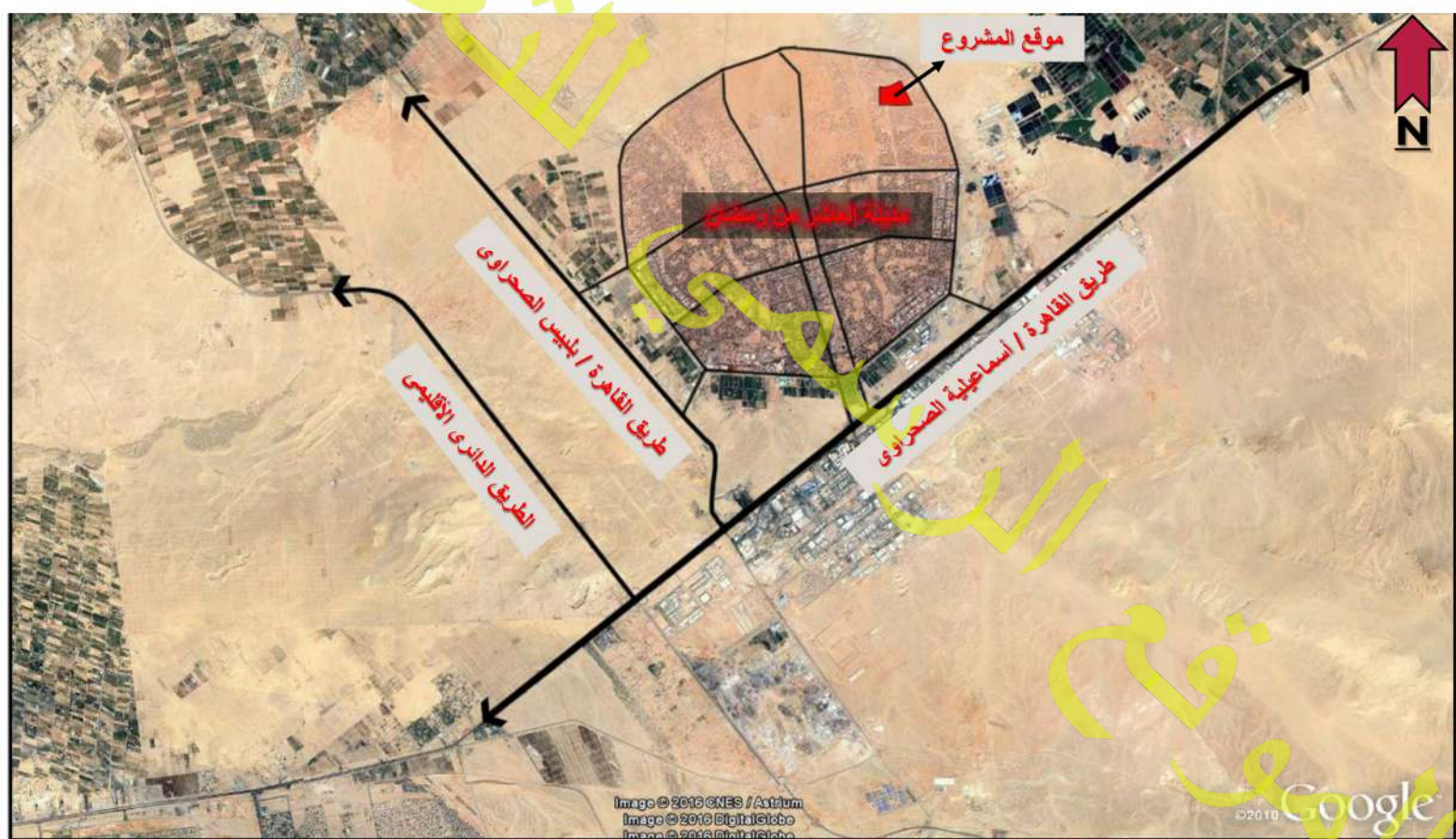
٨ لا يحق للمتقدم للحجز حجز أكثر من وحدة سكنية في المشروع المتقدم للحجز به، وفي حالة تقدمه للحجز في أكثر من مشروع وفوزه في أحدهم يتم استبعاده من باقي المشروعات، وفي حالة وجود ما يخالف ذلك يتم استبعاده من الحجز نهائياً.

٩ في حالة إثبات أن يكون المتقدم للحجز قد سبق له الاستفادة بأية وحدة من وحدات الهيئة يتم استبعاده من الحجز ويتم خصم ٢٪ من جدية الحجز بحد أدنى ١٠٠٠٠ جنيهاً

موقع المشروع :



طرق الوصول لموقع المشروع :



موقع العمارات السكنية المطروحة بالمخطط العام للمشروع



وصف العمارات

العمارة تتكون من:-

- بدروم عبارة عن جراج لانتظار السيارات.
- عمارات دور ارضى به ٤ وحدات سكنية + ٤ دور متكررة.
- عمارات دور ارضى به ٥ وحدات سكنية + ٤ ادوار متكررة كل دور به عدد ٥ وحدات سكنية.
- جميع مساحات الوحدات السكنية تشمل حصة في الجراج على المشاع.

مواصفات تسليم الوحدات

الوحدات نصف تشطيب وتشمل الآتي :

- باب الوحدة الخارجي من الخشب وفتحات الشبائيك والبلكونات من الألومنيوم العالي الجودة.
- الحوائط الداخلية محارة بالكامل ماعدا الحمامات والمطبخ.
- فتحات الأبواب الداخلية حلوق خشبية فقط.
- أعمال الكهرباء داخل الوحدة: مواسير وعلب فقط.
- وصلات المياه والصرف الصحي: مخارج فقط.

مواصفات تسليم العمارات

- باب العمارة من الحديد المشغول.
- الواجهات تشطيب كامل دهانات جاهزة عالية الجودة.
- مداخل العمارات والسلالم من الرخام.
- يوجد بكل عمارة عدد ١ مصعد كهربائي.

منطقة الخدمات المشتركة:

- مول تجاري.
- مبنى إداري واجتماعي.
- مسجد.
- منطقة خضراء مفتوحة.

أراضي الخدمات الإستثمارية بالمشروع:

- مدرسة لجميع المراحل الدراسية.
- مستشفى لجميع التخصصات الطبية.
- عدد (١) مول تجاري.
- النسبة البنائية لا تزيد عن ٣٠٪ من إجمالي المساحة المخصصة للمشروع

أرقام القطع والعمارات وعدد الوحدات

بيان أرقام القطع والعمارات :

■ قطعة رقم (٨) عمارات أرقام (١٠٧، ١٠٨، ١١٠، ١١١)

بيان عدد الوحدات والمساحات :

■ عدد ٣ وحدة بمسطح ٢م١٠٠

■ عدد ١٠ وحدة بمسطح ٢م١١٠

■ عدد ١٢ وحدة بمسطح ٢م١١٥

■ عدد ٢ وحدة بمسطح ٢م١٢٥

■ عدد ٨ وحدة بمسطح ٢م١٣٠

■ عدد ٩ وحدة بمسطح ٢م١٤٠

صور الموقف التنفيذي للعمارات بالموقع



صور الموقف التنفيذي للعمارات بالموقع



النماذج المعمارية

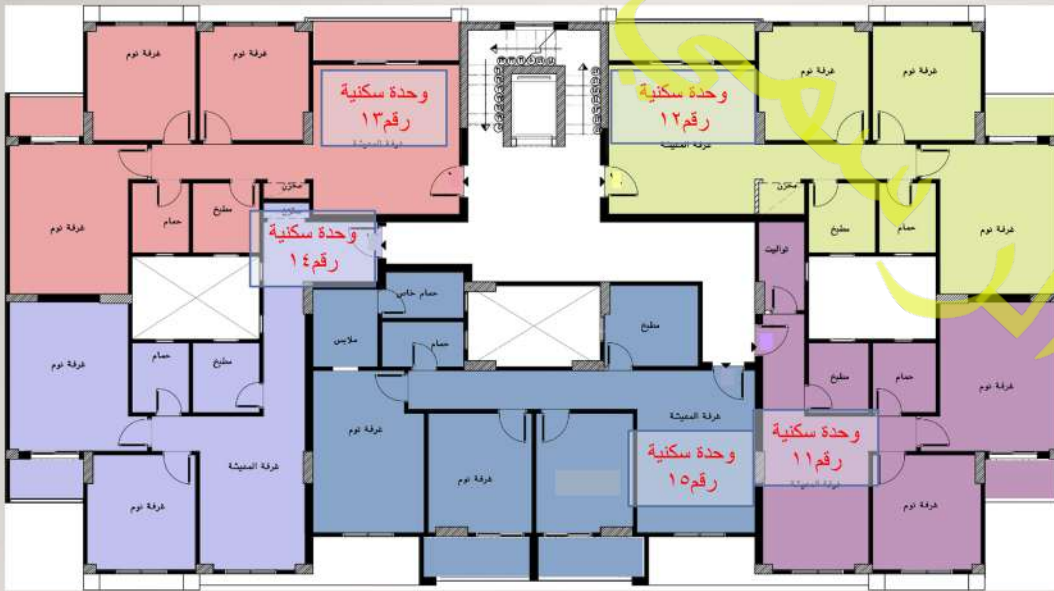
عمارة رقم ١٠٧ و ١٠٨ و ١١١ قطعة ٨



- وحدة سكنية رقم ١ بمسطح ٩٥ م^٢
- وحدة سكنية رقم ٢ بمسطح ١١٥ م^٢
- وحدة سكنية رقم ٣ بمسطح ١١٥ م^٢
- وحدة سكنية رقم ٤ بمسطح ١٠٠ م^٢
- وحدة سكنية رقم ٥ بمسطح ١١٠ م^٢

النماذج المعمارية

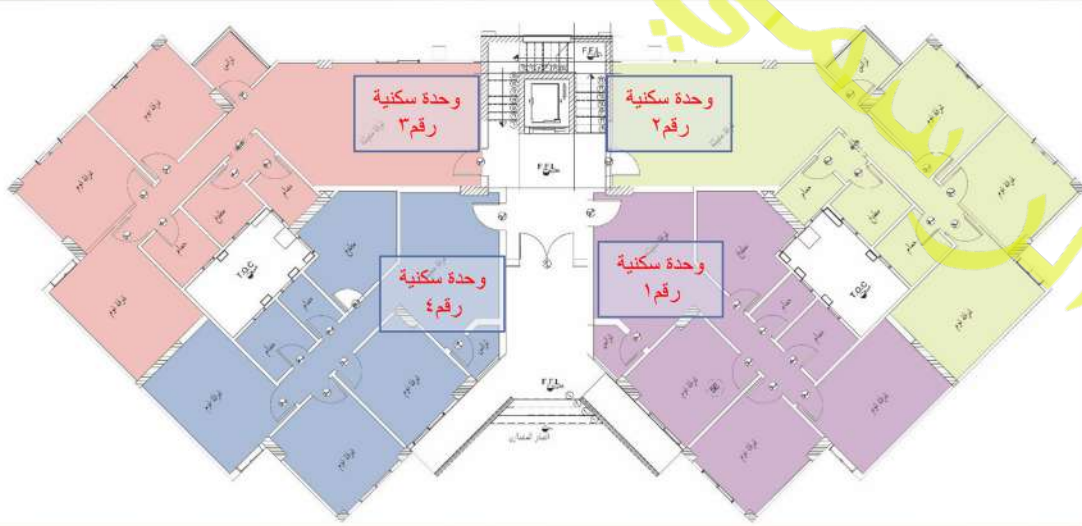
عمارة رقم ١٠٧ و ١٠٨ و ١١١ / قطعة ٨



- وحدة سكنية رقم ١١ بمسطح ١١٠ م^٢
- وحدة سكنية رقم ١٢ بمسطح ١٣٠ م^٢
- وحدة سكنية رقم ١٣ بمسطح ١٣٠ م^٢
- وحدة سكنية رقم ١٤ بمسطح ١١٥ م^٢
- وحدة سكنية رقم ١٥ بمسطح ١٤٠ م^٢

النماذج المعمارية

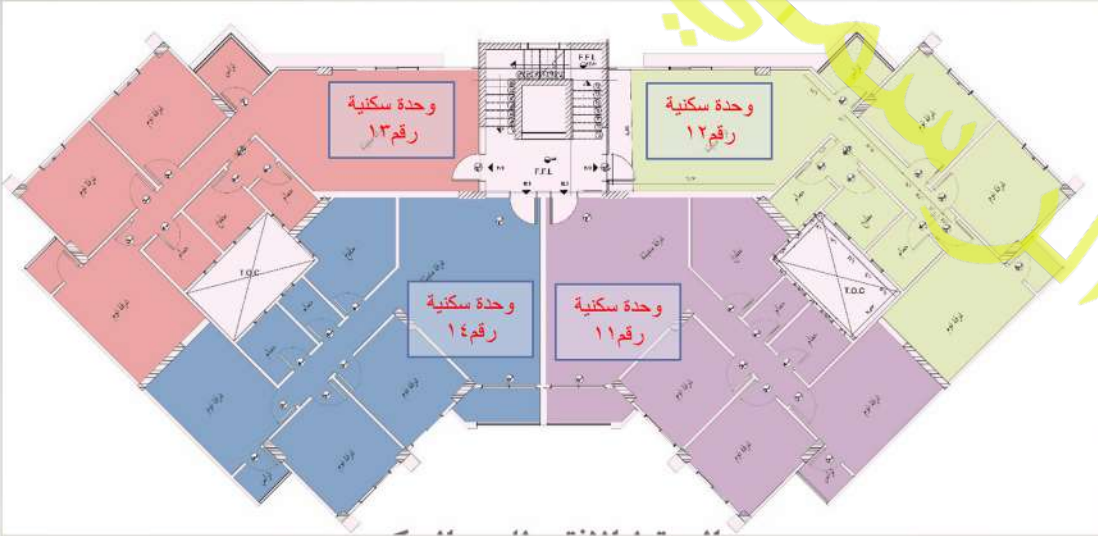
عمارة رقم ١١٠ / قطعة ٨



- وحدة سكنية رقم ١ بمسطح ١٢٥ م^٢
- وحدة سكنية رقم ٢ بمسطح ١٤٠ م^٢
- وحدة سكنية رقم ٣ بمسطح ١٤٠ م^٢
- وحدة سكنية رقم ٤ بمسطح ١٢٥ م^٢

النماذج المعمارية

عمارة رقم ١١٠ / قطعة ٨



- وحدة سكنية رقم ١١ بمسطح ١٥٠ م^٢
- وحدة سكنية رقم ١٢ بمسطح ١٥٠ م^٢
- وحدة سكنية رقم ١٣ بمسطح ١٥٠ م^٢
- وحدة سكنية رقم ١٤ بمسطح ١٥٠ م^٢

النماذج المعمارية

عمارة رقم ١١٠ / قطعة ٨



الدور الثالث



الدور الرابع



الدور الخامس



الدور الارضي



الدور الاول



الدور الثاني

أنظمة السداد

أولاً : نظام السداد ٤٠٪ حتى التعاقد والإستلام

١- سداد المبلغ المتبقى على أقساط لمدة ٥ سنوات :

القسط ١/٤ سنوى فى ٢٠٢٧/٢/١٧	اجمالى المقدم	تعاقد واستلام فى ٢٠٢٦/١٢/١٧	دفعه تخصيص فى ٢٠٢٦/١٠/١٧	جديه حجز	قيمة الوحدة	سعر المتر	مسطح
٦٥٤١٦	٥٣٢٠٠٠	١٩٩٥٠٠	١٩٩٥٠٠	١٣٣٠٠٠	١٣٣٠٠٠٠	١٤٠٠٠	٩٥
٦٨٩٢٧	٥٦٠٠٠٠	٢١٠٠٠٠	٢١٠٠٠٠	١٤٠٠٠٠	١٤٠٠٠٠٠	١٤٠٠٠	١٠٠
٧٥٩٤٩	٦١٦٠٠٠	٢٣١٠٠٠	٢٣١٠٠٠	١٥٤٠٠٠	١٥٤٠٠٠٠	١٤٠٠٠	١١٠
٧٩٤٦٠	٦٤٤٠٠٠	٢٤١٥٠٠	٢٤١٥٠٠	١٦١٠٠٠	١٦١٠٠٠٠	١٤٠٠٠	١١٥
٨٦٤٨٢	٧٠٠٠٠٠	٢٦٢٥٠٠	٢٦٢٥٠٠	١٧٥٠٠٠	١٧٥٠٠٠٠	١٤٠٠٠	١٢٥
٨٩٩٩٣	٧٢٨٠٠٠	٢٧٣٠٠٠	٢٧٣٠٠٠	١٨٢٠٠٠	١٨٢٠٠٠٠	١٤٠٠٠	١٣٠
٩٧٠١٥	٧٨٤٠٠٠	٢٩٤٠٠٠	٢٩٤٠٠٠	١٩٦٠٠٠	١٩٦٠٠٠٠	١٤٠٠٠	١٤٠

٢- سداد المبلغ المتبقى على أقساط لمدة ٧ سنوات

القسط ١/٤ سنوى فى ٢٠٢٧/٢/١٧	اجمالى المقدم	تعاقد واستلام فى ٢٠٢٦/١٢/١٧	دفعه تخصيص فى ٢٠٢٦/١٠/١٧	جديه حجز	قيمة الوحدة	سعر المتر	مسطح
٥٤٠٣٩	٥٣٢٠٠٠	١٩٩٥٠٠	١٩٩٥٠٠	١٣٣٠٠٠	١٣٣٠٠٠٠	١٤٠٠٠	٩٥
٥٦٩٥١	٥٦٠٠٠٠	٢١٠٠٠٠	٢١٠٠٠٠	١٤٠٠٠٠	١٤٠٠٠٠٠	١٤٠٠٠	١٠٠
٦٢٧٧٧	٦١٦٠٠٠	٢٣١٠٠٠	٢٣١٠٠٠	١٥٤٠٠٠	١٥٤٠٠٠٠	١٤٠٠٠	١١٠
٦٥٦٩٠	٦٤٤٠٠٠	٢٤١٥٠٠	٢٤١٥٠٠	١٦١٠٠٠	١٦١٠٠٠٠	١٤٠٠٠	١١٥
٧١٥١٦	٧٠٠٠٠٠	٢٦٢٥٠٠	٢٦٢٥٠٠	١٧٥٠٠٠	١٧٥٠٠٠٠	١٤٠٠٠	١٢٥
٧٤٤٢٩	٧٢٨٠٠٠	٢٧٣٠٠٠	٢٧٣٠٠٠	١٨٢٠٠٠	١٨٢٠٠٠٠	١٤٠٠٠	١٣٠
٨٠٢٥٥	٧٨٤٠٠٠	٢٩٤٠٠٠	٢٩٤٠٠٠	١٩٦٠٠٠	١٩٦٠٠٠٠	١٤٠٠٠	١٤٠

هذه المبالغ بخلاف ميزة الموقع - الدور - الاتجاه

تابع : أنظمة السداد

تابع : نظام السداد ٤٠٪ حتى التعاقد والإستلام :

٣- سداد المبلغ المتبقى على اقساط لمدة ١٠ سنوات :

القسط ١/٤ سنوى فى ٢٠٢٧/٢/١٧	اجمالى المقدم	تعاقد واستلام فى ٢٠٢٦/١٢/١٧	دفعه تخصيص فى ٢٠٢٦/١٠/١٧	جدية حجز	قيمة الوحدة	سعر المتر	مسطح
٤٦٢٢٣	٥٣٢٠٠٠	١٩٩٥٠٠	١٩٩٥٠٠	١٣٣٠٠٠	١٣٣٠٠٠٠	١٤٠٠٠	٩٥
٤٨٧٢٧	٥٦٠٠٠٠	٢١٠٠٠٠	٢١٠٠٠٠	١٤٠٠٠٠	١٤٠٠٠٠٠	١٤٠٠٠	١٠٠
٥٣٧٣٦	٦١٦٠٠٠	٢٣١٠٠٠	٢٣١٠٠٠	١٥٤٠٠٠	١٥٤٠٠٠٠	١٤٠٠٠	١١٠
٥٦٢٤١	٦٤٤٠٠٠	٢٤١٥٠٠	٢٤١٥٠٠	١٦١٠٠٠	١٦١٠٠٠٠	١٤٠٠٠	١١٥
٦١٢٤٩	٧٠٠٠٠٠	٢٦٢٥٠٠	٢٦٢٥٠٠	١٧٥٠٠٠	١٧٥٠٠٠٠	١٤٠٠٠	١٢٥
٦٣٧٥٤	٧٢٨٠٠٠	٢٧٣٠٠٠	٢٧٣٠٠٠	١٨٢٠٠٠	١٨٢٠٠٠٠	١٤٠٠٠	١٣٠
٦٨٧٦٣	٧٨٤٠٠٠	٢٩٤٠٠٠	٢٩٤٠٠٠	١٩٦٠٠٠	١٩٦٠٠٠٠	١٤٠٠٠	١٤٠

هذه المبالغ بخلاف ميزة الموقع - الدور - الاتجاه

تابع : أنظمة السداد

ثانياً : نظام السداد ٥٠ ٪ حتى التعاقد والإستلام :

١- سداد المبلغ المتبقى على اقساط لمدة ٥ سنوات :

القسط ٤/١ سنوى فى ٢٠٢٧/٢/١٧	اجمالى المقدم	تعاقد واستلام فى ٢٠٢٦/١٢/١٧	دفعه تخصيص فى ٢٠٢٦/١٠/١٧	جدية حجز	قيمة الوحدة	سعر المتر	مسطح
٥٤٢٩٨	٦٦٥٠٠٠	٢٦٦٠٠٠	٢٦٦٠٠٠	١٣٣٠٠٠	١٣٣٠٠٠٠	١٤٠٠٠	٩٥
٥٧٢٢٤	٧٠٠٠٠٠	٢٨٠٠٠٠	٢٨٠٠٠٠	١٤٠٠٠٠	١٤٠٠٠٠٠	١٤٠٠٠	١٠٠
٦٣٠٧٦	٧٧٠٠٠٠	٣٠٨٠٠٠	٣٠٨٠٠٠	١٥٤٠٠٠	١٥٤٠٠٠٠	١٤٠٠٠	١١٠
٦٦٠٠١	٨٠٥٠٠٠	٣٢٢٠٠٠	٣٢٢٠٠٠	١٦١٠٠٠	١٦١٠٠٠٠	١٤٠٠٠	١١٥
٧١٨٥٣	٨٧٥٠٠٠	٣٥٠٠٠٠	٣٥٠٠٠٠	١٧٥٠٠٠	١٧٥٠٠٠٠	١٤٠٠٠	١٢٥
٧٤٧٧٩	٩١٠٠٠٠	٣٦٤٠٠٠	٣٦٤٠٠٠	١٨٢٠٠٠	١٨٢٠٠٠٠	١٤٠٠٠	١٣٠
٨٠٦٣٠	٩٨٠٠٠٠	٣٩٢٠٠٠	٣٩٢٠٠٠	١٩٦٠٠٠	١٩٦٠٠٠٠	١٤٠٠٠	١٤٠

٢- سداد المبلغ المتبقى على اقساط لمدة ٧ سنوات:-

القسط ٤/١ سنوى فى ٢٠٢٧/٢/١٧	اجمالى المقدم	تعاقد واستلام فى ٢٠٢٦/١٢/١٧	دفعه تخصيص فى ٢٠٢٦/١٠/١٧	جدية حجز	قيمة الوحدة	سعر المتر	مسطح
٤٤٨١٤	٦٦٥٠٠٠	٢٦٦٠٠٠	٢٦٦٠٠٠	١٣٣٠٠٠	١٣٣٠٠٠٠	١٤٠٠٠	٩٥
٤٧٢٤٢	٧٠٠٠٠٠	٢٨٠٠٠٠	٢٨٠٠٠٠	١٤٠٠٠٠	١٤٠٠٠٠٠	١٤٠٠٠	١٠٠
٥٢٠٩٧	٧٧٠٠٠٠	٣٠٨٠٠٠	٣٠٨٠٠٠	١٥٤٠٠٠	١٥٤٠٠٠٠	١٤٠٠٠	١١٠
٥٤٥٢٤	٨٠٥٠٠٠	٣٢٢٠٠٠	٣٢٢٠٠٠	١٦١٠٠٠	١٦١٠٠٠٠	١٤٠٠٠	١١٥
٥٩٣٧٩	٨٧٥٠٠٠	٣٥٠٠٠٠	٣٥٠٠٠٠	١٧٥٠٠٠	١٧٥٠٠٠٠	١٤٠٠٠	١٢٥
٦١٨٠٦	٩١٠٠٠٠	٣٦٤٠٠٠	٣٦٤٠٠٠	١٨٢٠٠٠	١٨٢٠٠٠٠	١٤٠٠٠	١٣٠
٦٦٦٦١	٩٨٠٠٠٠	٣٩٢٠٠٠	٣٩٢٠٠٠	١٩٦٠٠٠	١٩٦٠٠٠٠	١٤٠٠٠	١٤٠

هذه المبالغ بخلاف ميزة الموقع - الدور - الاتجاه

تابع : أنظمة السداد

ثانياً : نظام السداد ٥٠ ٪ حتى التعاقد والإستلام :

٣- سداد المبلغ المتبقى على أقساط لمدة ١٠ سنوات :

القسط ٤/١ سنوي في ٢٠٢٧/٢/١٧	اجمالي المقدم	تعاقد واستلام في ٢٠٢٦/١٢/١٧	دفعه تخصيص في ٢٠٢٦/١٠/١٧	جدية حجز	قيمة الوحدة	سعر المتر	مسطح
٣٨٢٩٢	٦٦٥٠٠٠	٢٦٦٠٠٠	٢٦٦٠٠٠	١٣٣٠٠٠	١٣٣٠٠٠٠	١٤٠٠٠	٩٥
٤٠٣٧٩	٧٠٠٠٠٠	٢٨٠٠٠٠	٢٨٠٠٠٠	١٤٠٠٠٠	١٤٠٠٠٠٠	١٤٠٠٠	١٠٠
٤٤٥٥٣	٧٧٠٠٠٠	٣٠٨٠٠٠	٣٠٨٠٠٠	١٥٤٠٠٠	١٥٤٠٠٠٠	١٤٠٠٠	١١٠
٤٦٦٤٠	٨٠٥٠٠٠	٣٢٢٠٠٠	٣٢٢٠٠٠	١٦١٠٠٠	١٦١٠٠٠٠	١٤٠٠٠	١١٥
٥٠٨١٤	٨٧٥٠٠٠	٣٥٠٠٠٠	٣٥٠٠٠٠	١٧٥٠٠٠	١٧٥٠٠٠٠	١٤٠٠٠	١٢٥
٥٢٩٠١	٩١٠٠٠٠	٣٦٤٠٠٠	٣٦٤٠٠٠	١٨٢٠٠٠	١٨٢٠٠٠٠	١٤٠٠٠	١٣٠
٥٧٠٧٥	٩٨٠٠٠٠	٣٩٢٠٠٠	٣٩٢٠٠٠	١٩٦٠٠٠	١٩٦٠٠٠٠	١٤٠٠٠	١٤٠

هذه المبالغ بخلاف ميزة الموقع - الدور - الاتجاه

الاشتراطات المالية:

يضاف إلى ثمن الوحدة ١٪ مصروفات ادارية يتم سدادها من المبالغ المسددة طبقاً لما هو موضح بالجدول

يضاف إلى ثمن الوحدة ميزة دور (للأدوار المتكررة فقط) وقدرها ١,٥ ٪ من قيمة الوحدة، ويضاف على بعض الوحدات المميزة ميزة اتجاه قدرها ٠,٧٥ ٪ من قيمة الوحدة ويتم سداد نسبة ١ ٪ من قيمة الوحدة في حالة وجود تميز موقع ، ويتم سداد ميزة الدور والاتجاه والموقع مع دفعة التخصيص طبقاً للجدول المرفق

يقوم العميل بتقديم شيكات بنكيه بباقي المبالغ المستحقة على الوحدة على ان تكون هذه الشيكات موقعه من العميل مع احضار خطاب من البنك يفيد صحة التوقيع

يتم سداد نسبة ٥ ٪ من قيمة الوحدة وديعة صيانة وتسدد مع دفعة التعاقد والاستلام، ويتم تسليم إجمالي وديعة الصيانة إلى اتحاد الشاغلين بعد تأسيسه بناءً على طلب يُقدم للهيئة.

تابع: الاشتراطات المالية:

من يرغب في استرداد مبلغ جدية دخول القرعة قبل اجرائها يخصم منه ١٪ مصروفات إدارية.

من يفوز بالقرعة عليه أن يستكمل إجراءات التخصيص وسداد دفعة التخصيص في خلال شهرين من تاريخ إجراء القرعة والا يعتبر التخصيص لاغي دون الحاجة لاتخاذ أى إجراءات ويخصم مبلغ ٤٠٠٠ جنيه + ١٪ مصروفات إدارية.

في حالة عدم الفوز بالقرعة يتم رد المبالغ المالية المسددة وذلك في خلال ٣٠ يوم من تاريخ تقديم طلب الاسترداد.

من لا يحضر القرعة يستبعد منها ويخصم منه ٢٪ مصروفات إدارية.

تابع: الاشتراطات المالية:

من يفوز بالقرعة ولا يرغب في استكمال الإجراءات يخصم منه مبلغ ٤٠٠٠ جنيه + ١٪ مصروفات إدارية.

في حالة عدم التزام العميل بسداد قسطين متتاليين يحق للهيئة إلغاء التخصيص دون حاجة إلي تنبيه او انذار واتخاذ أي اجراء قانوني او قضائي وتكون الأقساط التي تم سدادها من حق الطرف الأول الهيئة حقا خالصا.

تحتفظ الهيئة بملكية الوحدة السكنية محل كراسة الشروط لحين سداد العميل كامل الثمن وملحقاتها ويكون للعميل أثناء فترة سداد باقي الثمن حق الانتفاع فقط له ولأسرته واذا فسخ العقد لأي سبب من الأسباب تكون الأقساط التي تم سدادها حقا خالصا للهيئة في مقابل انتفاع الطرف الثاني

يلتزم العميل باستلام الوحدة في خلال شهر من تاريخ التعاقد وفي حالة عدم قيامه بالاستلام في الميعاد المحدد يكون ملزم بدفع مبلغ وقدره (٥٠٠ جنيهاً) شهريا مصاريف حراسة.

تابع: الاشتراطات المالية:

في حالة عدم سداد الأقساط في المواعيد المحددة يتم تحميل العميل أعباء بنكية من تاريخ الاستحقاق حتى تاريخ السداد، وفقاً لفائدة البنك المركزي وقت السداد مع الاحتفاظ بحق الهيئة في فسخ التعاقد في حالة عدم سداد قسطين.

في حالة تقدم احد الفائزين بالقرعة العلنية بطلب لاسترداد المبالغ المالية المسددة يتم الغاء الإجراءات ويخصم مبلغ ٤٠٠٠ جنيه + ١٪ مصروفات إدارية.

في حالة استرداد المبالغ المالية المسددة لأي سبب يتم تقديم خطاب برقم الحساب البنكي الخاص بالعميل شخصياً والذي تم الحجز باسمه لتحويل المبالغ المستردة عليه.

تميز الوحدات بالعمارات

تميز الوحدات بالعمارة رقم ١٠٧ قطعة رقم ٨

الدور	رقم الوحدة	المساحة (م ^٢)	تميز الاتجاه	تميز الدور	تميز الموقع
الارضى	٤	١٠٠	√	-	-
	٥	١١٠	√	-	-
الأول	١١	١١٠	√	√	-
	١٤	١١٥	√	√	-
	١٥	١٤٠	√	√	-
الثاني	٢٤	١١٥	√	√	-
الثالث	٣١	١١٠	√	√	-
	٣٤	١١٥	√	√	-
	٣٥	١٤٠	√	√	-
الرابع	٤١	١١٠	√	-	-
	٤٤	١١٥	√	-	-
	٤٥	١٤٠	√	-	-

تميز الوحدات بالعمارات

تميز الوحدات بالعمارة رقم ١٠٨ قطعة رقم ٨

الدور	رقم الوحدة	المساحة (م ^٢)	تميز الاتجاه	تميز الدور	تميز الموقع
الارضى	٢	١١٥	√	-	-
	٣	١١٥	√	-	-
	٤	١٠٠	-	-	-
	٥	١١٠	-	-	-
الاول	١١	١١٠	-	√	-
	١٢	١٣٠	√	√	-
	١٣	١٣٠	√	√	-
	١٤	١١٥	-	√	-
	١٥	١٤٠	-	√	-
الثاني	٢١	١١٠	-	√	-
	٢٢	١٣٠	√	√	-
	٢٣	١٣٠	√	√	-
	٢٤	١١٥	-	√	-
	٢٥	١٤٠	-	√	-
الثالث	٣١	١١٠	-	√	-
	٣٢	١٣٠	√	√	-
	٣٣	١٣٠	√	√	-
	٣٤	١١٥	-	√	-
	٣٥	١٤٠	-	√	-
الرابع	٤١	١١٠	-	-	-
	٤٢	١٣٠	√	-	-
	٤٣	١٣٠	√	-	-
	٤٤	١١٥	-	-	-
	٤٥	١٤٠	-	-	-

تميز الوحدات بالعمارات

تميز الوحدات بالعمارة رقم ١١٠ قطعة رقم ٨

الدور	رقم الوحدة	المساحة (م ^٢)	تميز الاتجاه	تميز الدور	تميز الموقع
الارضى	١	١٢٥	-	-	-
	٢	١٤٠	-	-	√
	٣	١٤٠	-	-	√
	٤	١٢٥	√	-	-

تميز الوحدات بالعمارة رقم ١١١ قطعة رقم ٨

الدور	رقم الوحدة	المساحة (م ^٢)	تميز الاتجاه	تميز الدور	تميز الموقع
الارضى	٣	١١٥	-	-	√
	٤	١٠٠	√	-	-
	٥	١١٠	√	-	-
الثاني	٢٤	١١٥	√	√	-

إقرار
بالإطلاع على الشروط المالية
قرعة مشروع العاشر من رمضان
٢٠٢٦/٨/١٧

أقرانا / رقم قومي /
بأننى أرغب في دخول القرعة العلنية للحصول على وحدة سكنية بمشروع الهيئة العاشر من
رمضان.

مساحة (٢م) .

كما أقر أنني أطلعت على كافة الشروط المالية وشروط الحجز وأسلوب السداد الواردة بكراسة
الشروط والإقرارات الخاصة بالمشروع، وأقر بالتزامي الكامل بجميع هذه الشروط والالتزامات
وأدائي لها طبقاً لمواعيدها المقررة في حالة فوزى بالقرعة العلنية كما أقر بأننى لم يسبق لي
الحصول على أي وحدة سكنية من الهيئة العامة لتعاونيات البناء والإسكان وفي حالة مخالفتي
لهذه الشروط يحق للهيئة إلغاء كافة الإجراءات واتخاذ الإجراءات القانونية وتطبيق القواعد المالية
المعمول بها بالهيئة.

وهذا إقرار منى بذلك .

المقر بما فيه

..... / الاسم

..... / التوقيع

..... / تليفون محمول

إقرار

أقرانا / رقم قومي /

بأنه لم يسبق لي أو لأسرتي (زوج - زوجة - أبناء قصر) الحصول على قرض تعاوني أو أي وحدة سكنية بمشروعات الهيئة، كما أقر بمسئوليتي الجنائية والمدنية عن صحة البيانات والمستندات المقدمة، ويحق للجهة المالكة إلغاء التخصيص واسترداد الوحدة في حالة مخالفة ذلك

وهذا إقرار مني بذلك .

المقر بما فيه

..... الاسم /

..... التوقيع /

..... تليفون محمول /

..... التاريخ /