



وزارة الإسكان والمرافق والمجتمعات العمرانية

Ministry of Housing, Utilities and Urban Communities



الهيئة العامة لتعاونيات البناء والإسكان

General Authority for Building  
and Housing Cooperatives



كراسة الشروط والإقرارات

الخاصة بحجز الوحدات السكنية  
بمشروع الهيئة بمحافظة السويس

٤٩ وحدة سكنية (جاهزة للتسليم)

موقع المشروع



موقع الهيئة



ثمن الكراسة : ٥٠٠ جنيه

# المحتويات

مقدمة

الاشتراطات العامة للحجز بالمشروع

الإجراءات وأسلوب التقدم لدخول القرعة

موقع المشروع وطرق الوصول

موقع العمارات السكنية المطروحة بالمخطط العام للمشروع

وصف العمارات ومواصفات التسليم

عدد الوحدات وأرقام العمارات

صور الموقف التنفيذي للعمارات بالموقع

النماذج المعمارية والمساقط الأفقية

نظام السداد والشروط المالية

جداول نسب تمييز الوحدات بالعمارات

إقرار بالإطلاع على الشروط المالية ونسب التمييز واختيار نظام السداد

## المقدمة

فى إطار السياسة العامة التى تنتهجها وزارة الإسكان والمرافق والمجتمعات العمرانية لتعظيم دور منظومة الإسكان التعاوني لحل مشكلة الإسكان فى مصر.

يسر الهيئة العامة لتعاونيات البناء والإسكان أن تعلن عن فتح باب الحجز لعدد (٤٩) وحدة سكنية "جاهزة للتسليم" وذلك ضمن وحدات مشروع " ٢٨ عمارة بمدينة السويس".

وقد روعي عند طرح هذه الوحدات أن تكون بأسعار أقل من مثيلتها بالسوق العقاري، مع وجود أساليب سداد متعددة يتم اختيار أيها طبقاً لرغبة كل عميل على حده.

حفظ الله مصر .... وشعبها العظيم

وتحيا مصر حرة أبيه بسواعد أبنائها المخلصين ....

مع تحيات

الهيئة العامة لتعاونيات البناء والإسكان

## الإشتراطات العامة :

يتم فتح باب شراء كراسات الشروط للوحدات المعلن عنها إعتباراً من يوم الاثنين الموافق ٢٠٢٦/٧/٦ حتى يوم الخميس الموافق ٢٠٢٦/٧/٣٠.

يتم تقديم الإقرار المرفق بالكراسة من صاحب الشأن شخصياً أو بتوكيل موثق بالشهر العقاري

يتم تخصيص الوحدات السكنية بنظام القرعة العلنية، وتعتبر نتيجة القرعة نهائية ولا يجوز تعديلها أو الاعتراض عليها.

يراعى عند ملئ بيانات طلب التقديم لدخول القرعة العلنية أن يذكر مساحة الوحدة

من يتعاقد على وحدة سكنية يلتزم باستعمالها للسكن له ولأسرته ويحظر عليه التصرف فيها بالبيع أو الإيجار أو تغيير نشاطها إلا بعد الحصول على موافقة كتابية صريحة من الهيئة ووفقاً للقواعد والشروط التي تضعها الهيئة في هذا الشأن مع التزامه باستخراج كافة التراخيص والتصاريح الإدارية اللازمة وفي حال مخالفة ذلك يفسخ العقد فوراً دون حاجة إلى تنبيه أو إنذار أو اتخاذ أي إجراء قانوني أو قضائي في هذا الشأن، وألا يكون قد سبق له الانتفاع بأي وحدة سكنية من الهيئة.

## تابع: الاشتراطات العامة :

في حالة الفوز بوحدة سكنية يتم تقديم شيكات بنكية بقيمة الأقساط المستحقة، وعليها صحة توقيع من البنك.

في حالة تقدم أحد الفائزين بالقرعة العلنية بطلب لاسترداد المبالغ المالية المسددة يتم إلغاء الإجراءات ويخصم مبلغ ٤٠٠٠ جنيه + ١٪ مصروفات إدارية

في حالة استرداد المبالغ المالية المسددة لأي سبب يتم تقديم خطاب برقم الحساب البنكي الخاص بالعميل شخصيا والذي تم الحجز باسمه لتحويل المبالغ المستردة عليه وكذا أصل إيصالات السداد

يقر المتقدم للحجز بأنه قد عاين الوحدات المعروضة للبيع المعاينة التامة النافية للجهالة وأنه يقبل التعاقد عليها بحالتها وفي حالة تقديم الحاجز طلب لفسخ عقد الوحدة واسترداد مدفوعاته يحق للهيئة بالإضافة إلى ما ورد في البند السابع من الاشتراطات العامة أن يتم خصم مقابل انتفاع عن المدة من تاريخ العقد حتى تاريخ الفسخ

يعتبر الإعلان وكراسة الشروط جزء لا يتجزأ من عقد البيع ومكملان لأحكامه

## الإجراءات وأسلوب التقدم لدخول القرعة

### أولاً : بيانات المشروع :

المساحات المتاحة بالمشروع (٢م ٨٩ ، ٢م ١١٠ ، ٢م ١١٢)

المساحات (٢م ٨٩ ، ٢م ١١٠ ، ٢م ١١٢) بالدور الأرضي.  
والمساحات (٢م ١١٠ ، ٢م ١١٢) بالأدوار المتكررة.

### ثانياً : المستندات المطلوبة :

الإقرار الوارد بكراسة الشروط بعد ملئ كافة البيانات وتحديد المساحة المطلوب حجزها.

صورة بطاقة الرقم القومي لمقدم الطلب، مع تقديم الأصل للإطلاع عليه.

يتم سداد جديدة دخول القرعة طبقاً للمساحة المطلوبة وترفق صورة إيصال السداد الصادر من الهيئة العامة لتعاونيات البناء والإسكان بمستندات الحجز.

تقديم توكيل حديث موثق بالشهر العقاري في حالة الحجز باسم شخص آخر.

## تابع: الإجراءات وأسلوب التقدم لدخول القرعة

### ثالثاً : التقدم للحجز :

1 يتم سداد جدية دخول القرعة طبقاً للمساحة المطلوبة، ويتم السداد بالفيزا أو أمر توريد بنكي، ويتم تسليم صورة إيصال السداد مع مستندات الحجز

2 يتم تقديم المستندات عاليه بمقر الهيئة الرئيسي ( ٣ ش سمير عبد الرؤوف امتداد مكرم عبيد - م.نصر) اعتباراً من يوم الثلاثاء الموافق ٢٠٢٦/٧/٧ حتى يوم الخميس الموافق ٢٠٢٦/٧/٣٠.

3 يتم الإعلان عن المستبعدين يوم الاثنين الموافق ٢٠٢٦/٨/٣.

### رابعاً : موعد ومكان إجراء القرعة :

1 يتم إجراء القرعة في الساعة ١٢ ظهراً يوم الاثنين الموافق ٢٠٢٦/٨/٢٤ بمحافظة السويس - حي فيصل - تعاونيات الدلتا - عمارة رقم ٧ - شقة ٤ - فرع الهيئة العامة لتعاونيات البناء والإسكان.

## تابع : الإجراءات وأسلوب التقدم لدخول القرعة

### خامساً : إجراءات القرعة :

١ يتم استقبال السادة المتقدمين للقرعة اعتباراً من الساعة ١٠ صباحاً بفرع الهيئة بمحافظة السويس.

٢ لا يسمح بدخول مرافقين لحضور القرعة ويستثنى من ذلك ذوي الاحتياجات الخاصة (مرافق واحد).

٣ يجوز للمتقدم لدخول القرعة توكيل شخص آخر لحضور القرعة (وكيلاً عنه) بموجب توكيل موثق من الشهر العقاري، على أن ينص فيه صراحة بالحضور واختيار الوحدة والعمارة واستلام خطاب التخصيص.

٤ من لم يحضر القرعة يتم استبعاده ويخصم منه ٢٪ مصروفات إدارية.

٥ يتم إجراء القرعة العلنية لكل مساحة على حده طبقاً للمساحة المدونة بطلب دخول القرعة ويتم الإعلان عن أسماء الفائزين ورقم الوحدة والعمارة التي فاز بها كل منهم.

## تابع : الإجراءات وأسلوب التقدم لدخول القرعة

### تابع: إجراءات القرعة :

٦ من يحضر القرعة ولم يصيبه الدور في الحصول على وحدة يتم رد مدفوعاته كاملة دون خصم، بناءً على طلب منه مرفق به خطاب بحسابه بالبنك الذي يرغب التحويل عليه.

٧ من يتقدم لاسترداد المبالغ المسددة لدخول القرعة قبل ميعاد إجرائها يتم استبعاده منها ويتم خصم ١٪ مصروفات إدارية

٨ لا يحق للمتقدم للحجز حجز أكثر من وحدة سكنية في المشروع المتقدم للحجز به، وفي حالة تقدمه للحجز في أكثر من مشروع وفوزه في أحدهم يتم استبعاده من باقي المشروعات، وفي حالة وجود ما يخالف ذلك يتم استبعاده من الحجز نهائياً.

٩ في حالة إثبات أن يكون المتقدم للحجز قد سبق له الاستفادة بأية وحدة من وحدات الهيئة يتم استبعاده من الحجز ويتم خصم ٢٪ من جدية الحجز بحد أدنى ١٠٠٠٠ جنيهاً

## موقع المشروع , موقع العمارات السكنية المطروحة بالمخطط العام للمشروع :



## المخطط العام



## وصف العمارات

العمارة تتكون من دور أرضي به ٤ وحدات سكنية + ٥ أدوار متكررة كل دور به ٤ وحدات سكنية.

### مواصفات تسليم الوحدات : نصف تشطيب وتشمل الآتي :-

عمارات أرقام (١٩-٤٢-٤٣) باب الوحدة الخارجي من الخشب وفتحات الشبايبك والبلكونات من الخشب ماعدا صالة الاستقبال من الالومنيوم العالي الجودة.

عمارة (٢١) باب الوحدة الخارجي من الخشب وفتحات الشبايبك والبلكونات من الالومنيوم عالي الجودة.

الحوائط الداخلية محارة بالكامل ماعدا الحمامات والمطبخ.

فتحات الأبواب الداخلية حلوق خشبية فقط.

أعمال الكهرباء داخل الوحدة : مواسير وعلب فقط، ووصلات المياه والصرف الصحي : مخارج فقط.

### مواصفات تسليم العمارات:

باب العمارة من الحديد المشغول.

الواجهات تشطيب كامل دهانات جاهزة عالية الجودة.

مداخل العمارات والسلالم من الرخام.

إنارة وتشطيب السلم.

## أرقام العمارات وعدد الوحدات

### بيان أرقام العمارات :

- نموذج الماسة عمارات أرقام (١٩، ٤٢، ٤٣)
- نموذج اللؤلؤة عمارة (٢١)

### بيان عدد الوحدات والمساحات :

- عدد ٥ وحدة بمسطح ٨٩ م<sup>٢</sup>
- عدد ١ وحدة بمسطح ٩٨ م<sup>٢</sup>
- عدد ١ وحدة بمسطح ١٠٢ م<sup>٢</sup>
- عدد ٢١ وحدة بمسطح ١١٠ م<sup>٢</sup>
- عدد ٢١ وحدة بمسطح ١١٢ م<sup>٢</sup>

## صور الموقف التنفيذي للعمارات بالموقع

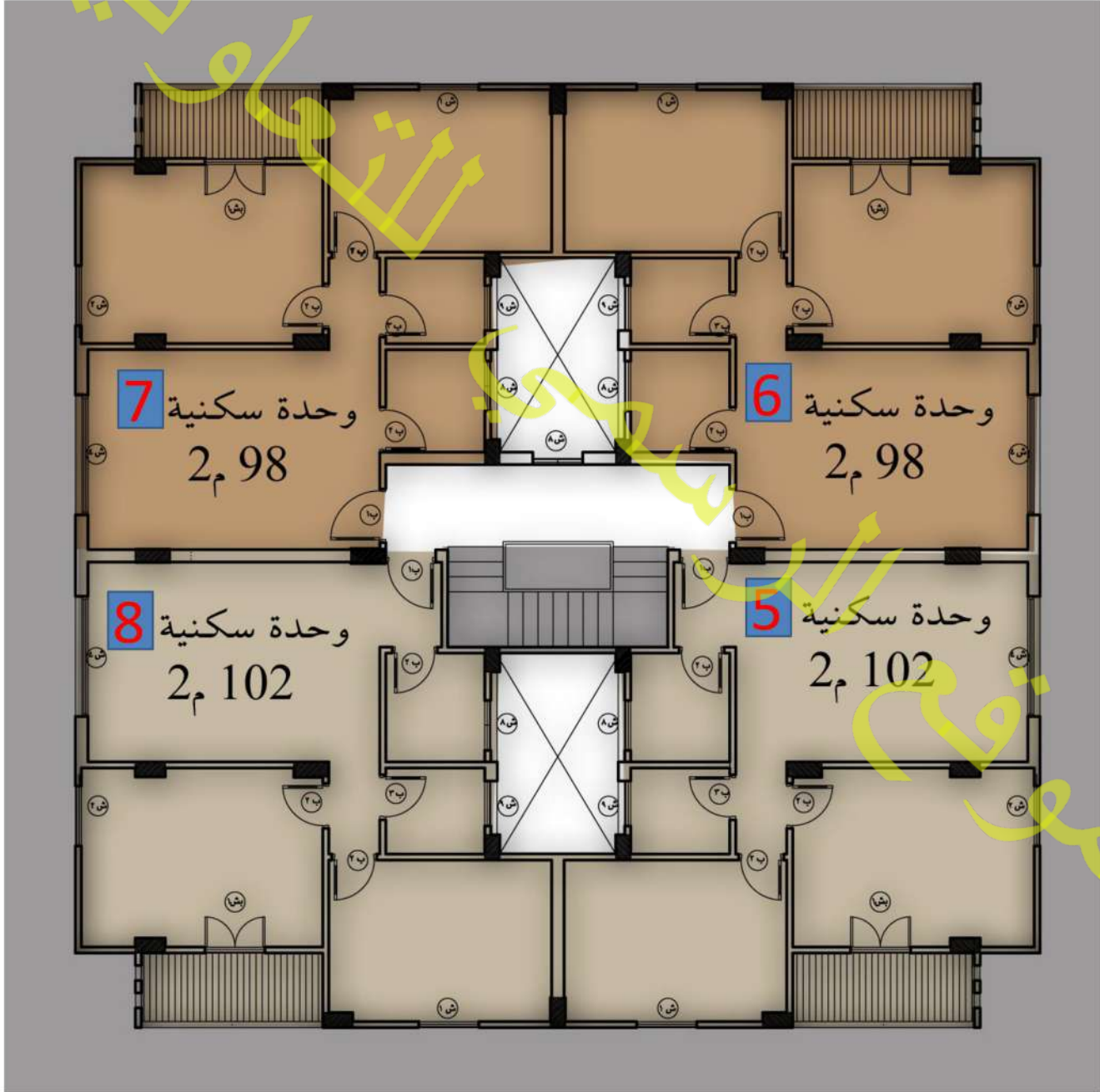


## صور الموقف التنفيذي للعمارات بالموقع



## النماذج المعمارية

### نموذج اللؤلؤة



### مسقط أفقي للدور المتكرر

## النماذج المعمارية

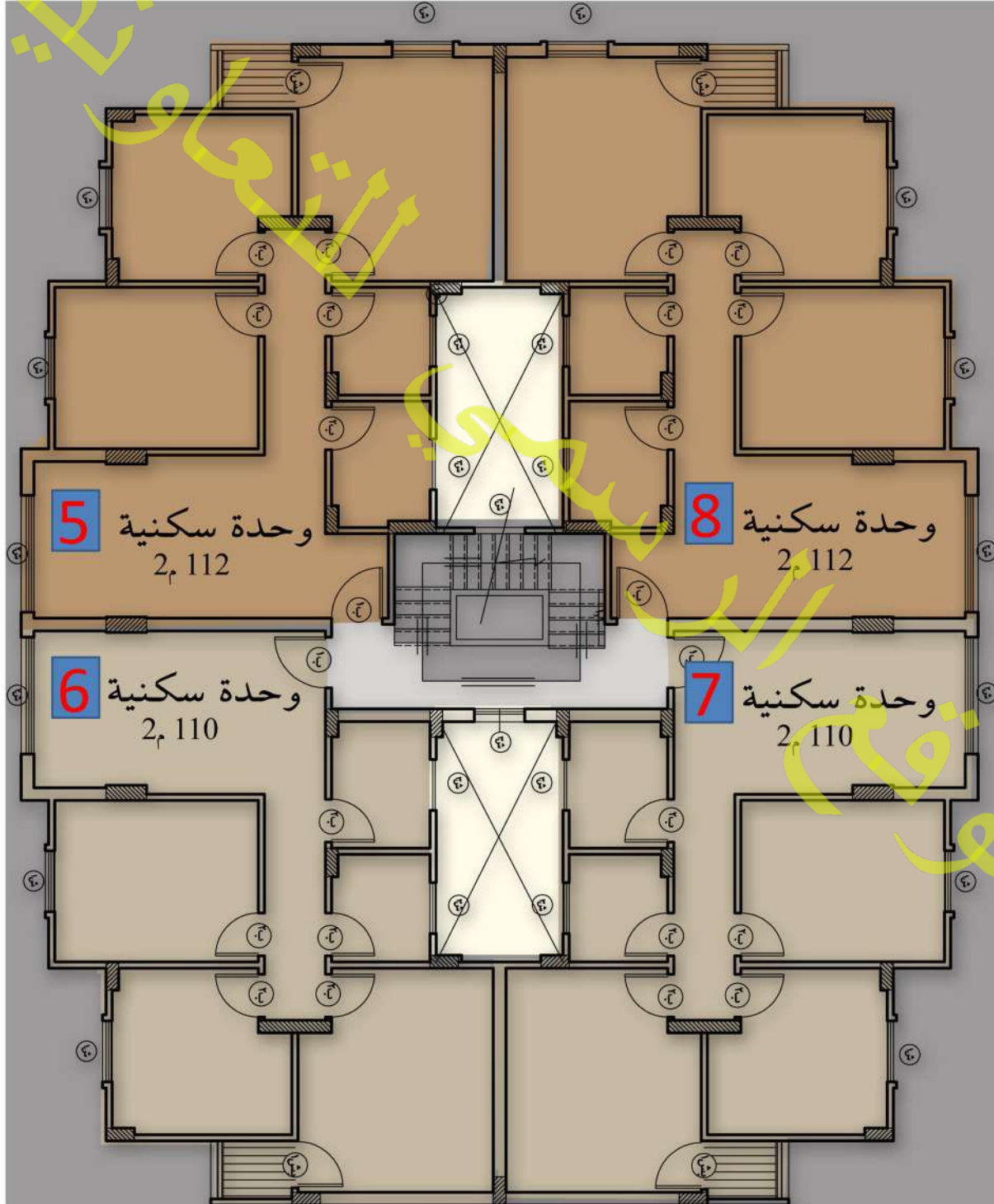
### نموذج اللؤلؤة



### مسقط أفقي للدور الأرضي

## النماذج المعمارية

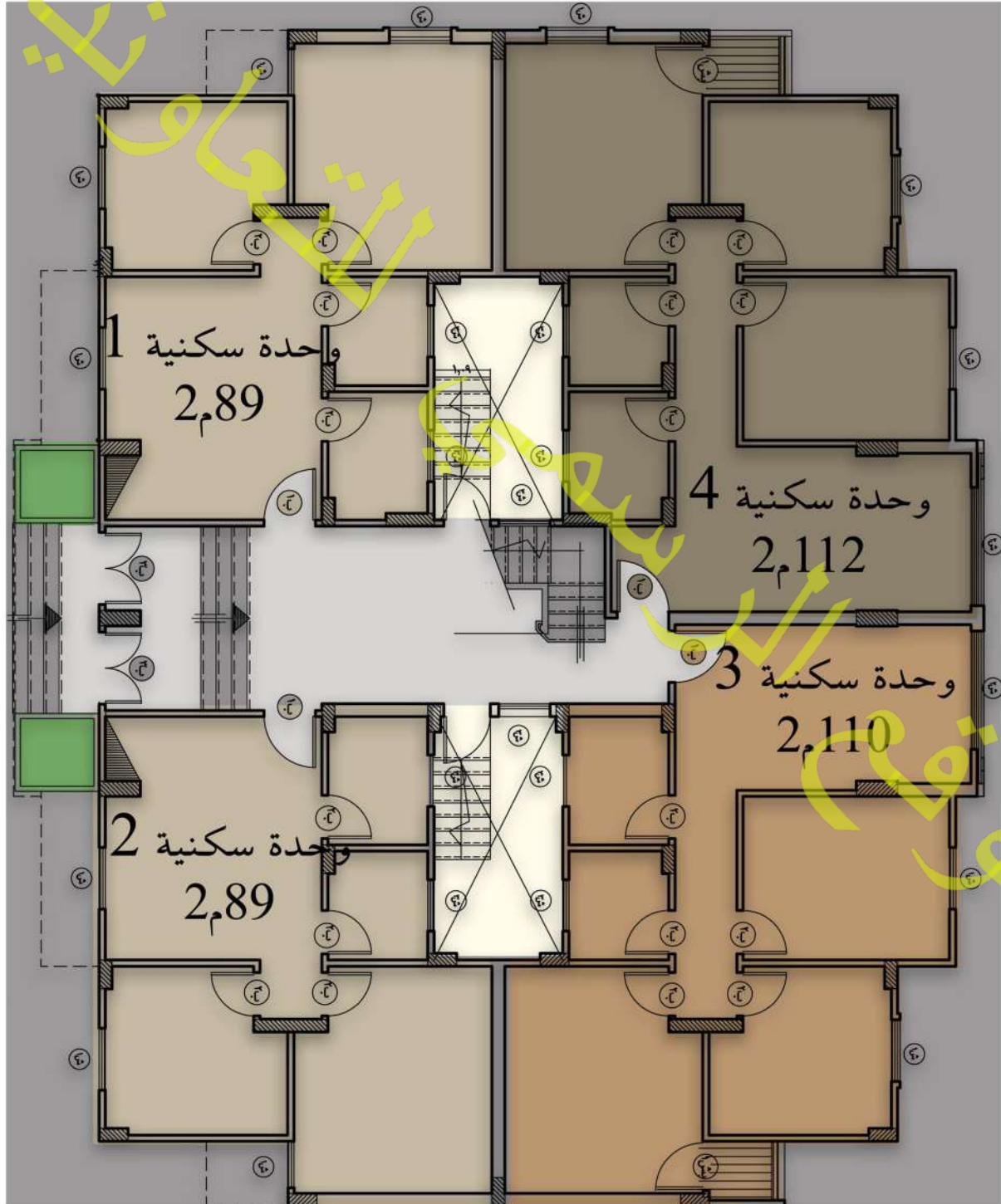
### نموذج الماسة



### مسقط أفقي للدور المتكرر

## النماذج المعمارية

### نموذج الماسة



### مسقط أفقي للدور الأرضي

## أنظمة السداد

### أولاً : نظام السداد ٤٠ ٪ حتى التعاقد والإستلام

١- سداد المبلغ المتبقى على أقساط لمدة ٥ سنوات :

مسطح	سعر المتر	قيمة الوحدة	جدية حجز	دفعه تخصيص في ٢٠٢٦/١٠/٢٤	تعاقد واستلام في ٢٠٢٦/١٢/٢٤	اجمالي المقدم	اجمالي القسط ١/٤ سنوى فى ٢٠٢٧/٢/٢٤
٨٩	١٢٠٠٠	١٠٦٨٠٠٠	١٠٦٨٠٠	١٦٠٢٠٠	١٦٠٢٠٠	٤٢٧٢٠٠	٥٢٢٧٥
٩٨	١٢٠٠٠	١١٧٦٠٠٠	١١٧٦٠٠	١٧٦٤٠٠	١٧٦٤٠٠	٤٧٠٤٠٠	٥٧٦٩٢
١٠٢	١٢٠٠٠	١٢٢٤٠٠٠	١٢٢٤٠٠	١٨٣٦٠٠	١٨٣٦٠٠	٤٨٩٦٠٠	٦٠١٠٠
١١٠	١٢٠٠٠	١٣٢٠٠٠٠	١٣٢٠٠٠	١٩٨٠٠٠	١٩٨٠٠٠	٥٢٨٠٠٠	٦٤٩١٥
١١٢	١٢٠٠٠	١٣٤٤٠٠٠	١٣٤٤٠٠	٢٠١٦٠٠	٢٠١٦٠٠	٥٣٧٦٠٠	٦٦١١٨

٢- سداد المبلغ المتبقى على أقساط لمدة ٧ سنوات

مسطح	سعر المتر	قيمة الوحدة	جدية حجز	دفعه تخصيص في ٢٠٢٦/١٠/٢٤	تعاقد واستلام في ٢٠٢٦/١٢/٢٤	اجمالي المقدم	اجمالي القسط ١/٤ سنوى فى ٢٠٢٧/٢/٢٤
٨٩	١٢٠٠٠	١٠٦٨٠٠٠	١٠٦٨٠٠	١٦٠٢٠٠	١٦٠٢٠٠	٤٢٧٢٠٠	٤٣١٣٦
٩٨	١٢٠٠٠	١١٧٦٠٠٠	١١٧٦٠٠	١٧٦٤٠٠	١٧٦٤٠٠	٤٧٠٤٠٠	٤٧٦٣٠
١٠٢	١٢٠٠٠	١٢٢٤٠٠٠	١٢٢٤٠٠	١٨٣٦٠٠	١٨٣٦٠٠	٤٨٩٦٠٠	٤٩٦٢٧
١١٠	١٢٠٠٠	١٣٢٠٠٠٠	١٣٢٠٠٠	١٩٨٠٠٠	١٩٨٠٠٠	٥٢٨٠٠٠	٥٣٦٢٢
١١٢	١٢٠٠٠	١٣٤٤٠٠٠	١٣٤٤٠٠	٢٠١٦٠٠	٢٠١٦٠٠	٥٣٧٦٠٠	٥٤٦٢١

٣- سداد المبلغ المتبقى على أقساط لمدة ١٠ سنوات

مسطح	سعر المتر	قيمة الوحدة	جدية حجز	دفعه تخصيص في ٢٠٢٦/١٠/٢٤	تعاقد واستلام في ٢٠٢٦/١٢/٢٤	اجمالي المقدم	اجمالي القسط ١/٤ سنوى فى ٢٠٢٧/٢/٢٤
٨٩	١٢٠٠٠	١٠٦٨٠٠٠	١٠٦٨٠٠	١٦٠٢٠٠	١٦٠٢٠٠	٤٢٧٢٠٠	٣٦٨٤٩
٩٨	١٢٠٠٠	١١٧٦٠٠٠	١١٧٦٠٠	١٧٦٤٠٠	١٧٦٤٠٠	٤٧٠٤٠٠	٤٠٧١٣
١٠٢	١٢٠٠٠	١٢٢٤٠٠٠	١٢٢٤٠٠	١٨٣٦٠٠	١٨٣٦٠٠	٤٨٩٦٠٠	٤٢٤٣٠
١١٠	١٢٠٠٠	١٣٢٠٠٠٠	١٣٢٠٠٠	١٩٨٠٠٠	١٩٨٠٠٠	٥٢٨٠٠٠	٤٥٨٦٥
١١٢	١٢٠٠٠	١٣٤٤٠٠٠	١٣٤٤٠٠	٢٠١٦٠٠	٢٠١٦٠٠	٥٣٧٦٠٠	٤٦٧٢٣

- هذه المبالغ بخلاف ميزة الموقع - الدور - الإتجاه.

## أنظمة السداد

### ثانياً : نظام السداد ٥٠٪ حتى التعاقد والإستلام:

#### ١- سداد المبلغ المتبقى على أقساط لمدة ٥ سنوات :

مسطح	سعر المتر	قيمة الوحدة	جدية حجز	دفعة تخصيص في ٢٠٢٦/١٠/٢٤	تعاقد واستلام في ٢٠٢٦/١٢/٢٤	اجمالي المقدم	اجمالي القسط ١/٤ سنوى فى ٢٠٢٧/٢/٢٤
٨٩	١٢٠٠٠	١٠٦٨٠٠٠	١٠٦٨٠٠	٢١٣٦٠٠	٢١٣٦٠٠	٥٣٤٠٠٠	٤٣٣٤٧
٩٨	١٢٠٠٠	١١٧٦٠٠٠	١١٧٦٠٠	٢٣٥٢٠٠	٢٣٥٢٠٠	٥٨٨٠٠٠	٤٧٨٦١
١٠٢	١٢٠٠٠	١٢٢٤٠٠٠	١٢٢٤٠٠	٢٤٤٨٠٠	٢٤٤٨٠٠	٦١٢٠٠٠	٤٩٨٦٨
١١٠	١٢٠٠٠	١٣٢٠٠٠٠	١٣٢٠٠٠	٢٦٤٠٠٠	٢٦٤٠٠٠	٦٦٠٠٠٠	٥٣٨٨٠
١١٢	١٢٠٠٠	١٣٤٤٠٠٠	١٣٤٤٠٠	٢٦٨٨٠٠	٢٦٨٨٠٠	٦٧٢٠٠٠	٥٤٨٨٣

#### ٢- سداد المبلغ المتبقى على أقساط لمدة ٧ سنوات

مسطح	سعر المتر	قيمة الوحدة	جدية حجز	دفعة تخصيص في ٢٠٢٦/١٠/٢٤	تعاقد واستلام في ٢٠٢٦/١٢/٢٤	اجمالي المقدم	اجمالي القسط ١/٤ سنوى فى ٢٠٢٧/٢/٢٤
٨٩	١٢٠٠٠	١٠٦٨٠٠٠	١٠٦٨٠٠	٢١٣٦٠٠	٢١٣٦٠٠	٥٣٤٠٠٠	٣٥٧٢٩
٩٨	١٢٠٠٠	١١٧٦٠٠٠	١١٧٦٠٠	٢٣٥٢٠٠	٢٣٥٢٠٠	٥٨٨٠٠٠	٣٩٤٧٤
١٠٢	١٢٠٠٠	١٢٢٤٠٠٠	١٢٢٤٠٠	٢٤٤٨٠٠	٢٤٤٨٠٠	٦١٢٠٠٠	٤١١٣٨
١١٠	١٢٠٠٠	١٣٢٠٠٠٠	١٣٢٠٠٠	٢٦٤٠٠٠	٢٦٤٠٠٠	٦٦٠٠٠٠	٤٤٤٦٧
١١٢	١٢٠٠٠	١٣٤٤٠٠٠	١٣٤٤٠٠	٢٦٨٨٠٠	٢٦٨٨٠٠	٦٧٢٠٠٠	٤٥٣٠٠

#### ٣- سداد المبلغ المتبقى على أقساط لمدة ١٠ سنوات

مسطح	سعر المتر	قيمة الوحدة	جدية حجز	دفعة تخصيص في ٢٠٢٦/١٠/٢٤	تعاقد واستلام في ٢٠٢٦/١٢/٢٤	اجمالي المقدم	اجمالي القسط ١/٤ سنوى فى ٢٠٢٧/٢/٢٤
٨٩	١٢٠٠٠	١٠٦٨٠٠٠	١٠٦٨٠٠	٢١٣٦٠٠	٢١٣٦٠٠	٥٣٤٠٠٠	٣٠٤٨٠
٩٨	١٢٠٠٠	١١٧٦٠٠٠	١١٧٦٠٠	٢٣٥٢٠٠	٢٣٥٢٠٠	٥٨٨٠٠٠	٣٣٧٠٠
١٠٢	١٢٠٠٠	١٢٢٤٠٠٠	١٢٢٤٠٠	٢٤٤٨٠٠	٢٤٤٨٠٠	٦١٢٠٠٠	٣٥١٣١
١١٠	١٢٠٠٠	١٣٢٠٠٠٠	١٣٢٠٠٠	٢٦٤٠٠٠	٢٦٤٠٠٠	٦٦٠٠٠٠	٣٧٩٩٤
١١٢	١٢٠٠٠	١٣٤٤٠٠٠	١٣٤٤٠٠	٢٦٨٨٠٠	٢٦٨٨٠٠	٦٧٢٠٠٠	٣٨٧٠٩

- هذه المبالغ بخلاف ميزة الموقع - الدور - الإتجاه.

## الاشتراطات المالية:

يضاف إلى ثمن الوحدة ١٪ مصروفات إدارية يتم سدادها من المبالغ المسددة طبقاً لما هو موضح بالجدول

يضاف إلى ثمن الوحدة ميزة دور (للأدوار المتكررة فقط) وقدرها ١,٥ ٪ من قيمة الوحدة، ويضاف على بعض الوحدات المميزة ميزة اتجاه قدرها ٠,٧٥ ٪ من قيمة الوحدة ويتم سداد نسبة ١ ٪ من قيمة الوحدة في حالة وجود تمييز موقع، ويتم سداد ميزة الدور والاتجاه والموقع مع دفعة التخصيص طبقاً للجدول المرفق

يقوم العميل بتقديم شيكات بنكية بباقي المبالغ المستحقة على الوحدة على أن تكون هذه الشيكات موقعه من العميل مع احضار خطاب من البنك يفيد صحة التوقيع

يتم سداد نسبة ٥ ٪ من قيمة الوحدة وديعة صيانة وتسدد مع دفعة التعاقد والاستلام، ويتم تسليم إجمالي وديعة الصيانة إلى اتحاد الشاغلين بعد تأسيسه بناءً على طلب يُقدم للهيئة.

## تابع: الاشتراطات المالية:

من يرغب في استرداد مبلغ جدية دخول القرعة قبل اجرائها يخصم منه ١٪ مصروفات إدارية.

من يفوز بالقرعة عليه أن يستكمل إجراءات التخصيص وسداد دفعة التخصيص في خلال شهرين من تاريخ إجراء القرعة والا يعتبر التخصيص لاغي دون الحاجة لاتخاذ أى إجراءات ويخصم مبلغ ٤٠٠٠ جنيه + ١٪ مصروفات إدارية.

في حالة عدم الفوز بالقرعة يتم رد المبالغ المالية المسددة وذلك في خلال ٣٠ يوم من تاريخ تقديم طلب الاسترداد.

من لا يحضر القرعة يستبعد منها ويخصم منه ٢٪ مصروفات إدارية.

## تابع: الاشتراطات المالية:

من يفوز بالقرعة ولا يرغب في استكمال الإجراءات يخصم منه مبلغ ٤٠٠٠ جنيه + ١٪ مصروفات إدارية.

في حالة عدم التزام العميل بسداد قسطين متتاليين يحق للهيئة إلغاء التخصيص دون حاجة إلى تنبيه أو إنذار واتخاذ أي إجراء قانوني أو قضائي وتكون الأقساط التي تم سدادها من حق الطرف الأول الهيئة حقا خالصا.

تحتفظ الهيئة بملكية الوحدة السكنية محل كراسة الشروط لحين سداد العميل كامل الثمن وماحققتها ويكون للعميل أثناء فترة سداد باقي الثمن حق الانتفاع فقط له ولأسرته وإذا فسخ العقد لأي سبب من الأسباب تكون الأقساط التي تم سدادها حقا خالصا للهيئة في مقابل انتفاع الطرف الثاني

يلتزم العميل باستلام الوحدة في خلال شهر من تاريخ التعاقد وفي حالة عدم قيامه بالاستلام في الميعاد المحدد يكون ملزم بدفع مبلغ وقدره (٥٠٠ جنيهاً) شهريا مصاريف حراسة.

## تابع: الاشتراطات المالية:

في حالة عدم سداد الأقساط في المواعيد المحددة يتم تحميل العميل أعباء بنكية من تاريخ الاستحقاق حتى تاريخ السداد، وفقاً لفائدة البنك المركزي وقت السداد، مع الاحتفاظ بحق الهيئة في فسخ التعاقد في حالة عدم سداد قسطين.

في حالة تقدم احد الفائزين بالقرعة العلنية بطلب لاسترداد المبالغ المالية المسددة يتم الغاء الإجراءات ويخصم مبلغ ٤٠٠٠ جنيهه + ١٪ مصروفات إدارية.

في حالة استرداد المبالغ المالية المسددة لأي سبب يتم تقديم خطاب برقم الحساب البنكي الخاص بالعميل شخصياً والذي تم الحجز باسمه لتحويل المبالغ المستردة عليه.

## تميز الوحدات بالعمارات

### تميز الوحدات بالعمارة رقم ١٩ نموذج الماسة

الدور	رقم الوحدة	المساحة (م <sup>٢</sup> )	تميز الاتجاه	تميز الدور	تميز الموقع
الارضى	١	٨٩	√	-	-

### تميز الوحدات بالعمارة رقم ٢١ نموذج اللؤلؤة

الدور	رقم الوحدة	المساحة (م <sup>٢</sup> )	تميز الاتجاه	تميز الدور	تميز الموقع
الثالث	١٦	١٠٢	-	√	-
الخامس	٢٢	٩٨	√	-	-



## تميز الوحدات بالعمارات

### تميز الوحدات بالعمارة رقم ٤٢ نموذج الماسة

الدور	رقم الوحدة	المساحة (م <sup>٢</sup> )	تميز الاتجاه	تميز الدور	تميز الموقع
الارضى	١	٨٩	-	-	-
	٢	٨٩	-	-	-
	٣	١١٠	√	-	-
	٤	١١٢	√	-	-
الاول	٥	١١٢	-	√	-
	٦	١١٠	-	√	-
	٧	١١٠	√	√	-
	٨	١١٢	√	√	-
الثاني	٩	١١٢	-	√	-
	١١	١١٠	√	√	-
	١٢	١١٢	√	√	-
الثالث	١٣	١١٢	-	√	-
	١٤	١١٠	-	√	-
	١٥	١١٠	√	√	-
	١٦	١١٢	√	√	-
الرابع	١٧	١١٢	-	√	-
	١٨	١١٠	-	√	-
	١٩	١١٠	√	√	-
	٢٠	١١٢	√	√	-
الخامس	٢١	١١٢	-	-	-
	٢٢	١١٠	-	-	-
	٢٣	١١٠	√	-	-
	٢٤	١١٢	√	-	-

## تميز الوحدات بالعمارات

### تميز الوحدات بالعمارة رقم ٤٣ نموذج الماسة

الدور	رقم الوحدة	المساحة (م <sup>٢</sup> )	تميز الاتجاه	تميز الدور	تميز الموقع
الارضى	١	٨٩	-	-	-
	٢	٨٩	-	-	-
	٣	١١٠	√	-	-
	٤	١١٢	√	-	-
الاول	٥	١١٢	-	√	-
	٦	١١٠	-	√	-
	٧	١١٠	√	√	-
	٨	١١٢	√	√	-
الثاني	٩	١١٢	-	√	-
	١٠	١١٠	-	√	-
	١١	١١٠	√	√	-
الثالث	١٣	١١٢	-	√	-
	١٤	١١٠	-	√	-
	١٥	١١٠	√	√	-
	١٦	١١٢	√	√	-
	١٧	١١٢	-	√	-
الرابع	١٨	١١٠	-	√	-
	١٩	١١٠	√	√	-
	٢٠	١١٢	√	√	-
	٢١	١١٢	-	-	-
الخامس	٢٢	١١٠	-	-	-
	٢٣	١١٠	√	-	-
	٢٤	١١٢	√	-	-

**إقرار**  
**بالإطلاع على الشروط المالية**  
**قرعة مشروع السويس**  
**٢٠٢٦/٨/٢٤**

أقرانا / ..... رقم قومي / .....

بأننى أرغب في دخول القرعة العلنية للحصول على وحدة سكنية بمشروع الهيئة ٢٨ عمارة بمشروع  
السويس

مساحة ( ٢٠م ) .

كما أقر أنني أطلعت على كافة الشروط المالية وشروط الحجز وأسلوب السداد الواردة بكراسة  
الشروط والإقرارات الخاصة بالمشروع، وأقر بالتزامي الكامل بجميع هذه الشروط والالتزامات  
وأدائي لها طبقاً لمواعيدها المقررة في حالة فوزى بالقرعة العلنية كما أقر بأننى لم يسبق لي  
الحصول على أي وحدة سكنية من الهيئة العامة لتعاونيات البناء والإسكان وفي حالة مخالفتي  
لهذه الشروط يحق للهيئة إلغاء كافة الإجراءات واتخاذ الإجراءات القانونية وتطبيق القواعد المالية  
المعمول بها بالهيئة.

**وهذا إقرار منى بذلك .**

**المقر بما فيه**

..... / الاسم /

..... / التوقيع /

..... / تليفون محمول /

## إقرار

أقرانا / ..... رقم قومي / .....

بأنه لم يسبق لي أو لأسرتي ( زوج - زوجة - أبناء قصر ) الحصول على قرض تعاوني أو أي وحدة سكنية بمشروعات الهيئة، كما أقر بمسئوليتي الجنائية والمدنية عن صحة البيانات والمستندات المقدمة، ويحق للجهة المالكة إلغاء التخصيص واسترداد الوحدة في حالة مخالفة ذلك

**وهذا إقرار مني بذلك .**

**المقر بما فيه**

..... الاسم /

..... التوقيع /

..... تليفون محمول /

..... التاريخ /